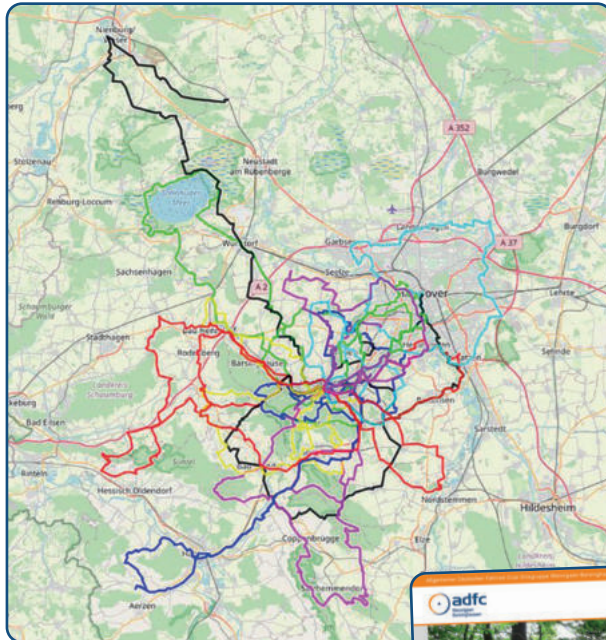


Übersicht:

Sämtliche Touren der Radtouren-Datenbank des ADFC Wennigsen-Barsinghausen können unter diesem Link abgerufen werden:

<https://wennigsen-barsinghausen.adfc.de/touren>



Herausgeber:

ADFC Wennigsen-Barsinghausen
E-Mail: wennigsen-barsinghausen@adfc-hannover.de

Stand: Mai / 2023



Radtouren Übersicht über Radtouren ab Wennigsen

- Tagestouren
- Halbtagestouren
- Feierabendtouren
- Familien- & Kindertouren
- Rennradtouren
- Mountainbiketouren



Übersicht aller Fahrradtouren ab Wennigsen

Der Deister und sein Umland bieten vielfältige Möglichkeiten für Fahrradtouren aller Arten. Der ADFC Wennigsen/Barsinghausen hat ein Tourenportal für Wennigsen geschaffen, in dem die folgenden Touren als Flyer, Karte und GPS-Daten für ein Navigationsgerät heruntergeladen werden können.

Alle Fahrradtouren beginnen in Wennigsen und sind zum selbstständigen Nachfahren gedacht. Mehr unter:

<https://wennigsen-barsinghausen.adfc.de/touren>



1. Tagestouren über 60 km

- 1.1 Rund um den Deister / 70 km
- 1.2 Steinhuder Meer / 92 km
- 1.3 Hamelner Klüt / 80 km
- 1.4 Forsthaus Blumenhagen / 67 km
- 1.5 Hannovers Westen / 70 km
- 1.6 Grüner Ring / 80 km
- 1.7 Spargeleinkauf in Nienburg / 80 km



2. Halbtagestouren 40-60 km

- 2.1 Marienburg / 50 km
- 2.2 Calenberger 4 Bergetour / 43 km
- 2.3 Calenberger Mühlentour / 43 km
- 2.4 Zum Hofcafe Bruns / 53 km
- 2.5 Saupark im Kleinen Deister / 48 km
- 2.6 Ahlem nach Linden / 47 km
- 2.7 Leinemasch zum Maschsee / 58 km
- 2.8 Park der Sinne in Laatzen / 40 km
- 2.9 Leine-Ihme-Fösse, 3 Flüsse / 55 km



3. Feierabendtouren bis 40 km

- 3.1 Grüne Kette / 30 km
- 3.2 Zu Laves und Knigge / 20 km
- 3.3 Zu den Stapelteichen / 25 km
- 3.4 Kali- und Salz-Museum Empelde / 25 km
- 3.5 Grüner Ring (Schleife Gehrden) / 28 km
- 3.6 Shine-Bar nach Hemmingen / 37 km
- 3.7 Lindener Berg / 38 km



4. Familien- & Kindertouren

- 4.1 Entdeckungsreise / 21 km
- 4.2 Grüner Faden Wennigsen / 7 km
- 4.3 Holtenser Doppelacht / 11 km



5. Rennradtouren

- 5.1 Leichte RR Tour / 47 km
- 5.2 Mittelschwere RR Tour / 72 km
- 5.3 Schwere RR Tour / 96 km
- 5.4 Tourensammlung

6. Mountainbiketouren

- 6.1 Leichte MTB Tour / 25 km, 450 Hm
- 6.2 Mittelschwere MTB Tour / 30 km, 700 Hm
- 6.3 Schwere MTB Tour / 35 km, 1000 Hm
- 6.4 Sehr schwere MTB Tour / 103 km, 2070 Hm
- 6.5 Tourensammlung



Wenn Sie Lust haben in der Gruppe Rad zu fahren, sind unsere geführten Touren das Richtige. Wenn Sie noch Anregungen für Fahrradtouren brauchen, besuchen Sie unseren regelmäßigen Radlertreff am letzten Donnerstag im Monat.

Aktions-Termine, Radtouren- und Radlertreff unter:
<https://wennigsen-barsinghausen.adfc.de>
Wir freuen uns auf Sie!

